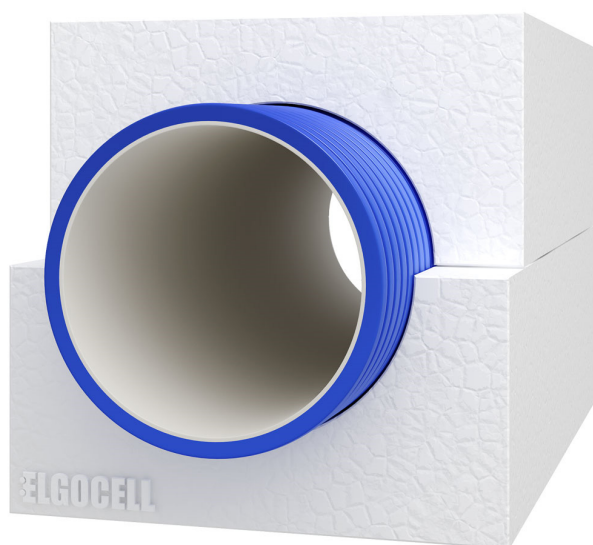


### MONTAGEANVISNING EPS PIPE™



Denna montageanvisning gäller för bl.a. Fjärrkyla och Ventilationskanaler i mark. På efterföljande sidor visas PIPE-VENT.



### MONTAGE AV ISOLERING MED INSATS

#### FÖRBEREDELSE

Vänligen säkerställ att det på angiven leveransdag finns lossningshjälp av lastmaskin/truck.

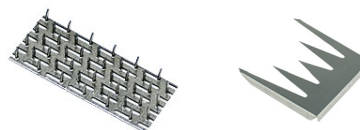
Observera att aviseringsnumret bör gå till någon på mottagarstället samt att personen måste vara tillgänglig vid avisering för att leverans skall kunna ske.

Om inget annat angivits vid ordertillfället kan leverans komma att ske med bil och släp varför utrymme på lossningsplatsen måste säkerställas.

På grund av cellplastens låga vikt bör den vid förvaring vara fastsurrad och förankrad.

Montagetillbehör, tandad fixeringskilar och spikplåt, skickas ibland separat.

För mer information om varje komponent, såsom säkerhetsdatablad, byggvarudeklarationer, osv., vänligen kontakta Elgozell på 044-12 10 50.



#### MONTAGE

Lägg ut botten delarna (1) enligt ritning. Placera ovandelen vid sidan om schakt.

Använd 1st fixeringskil per sida för att skarva ihop botten delarna (2.1).

Alternativt kan man spika fixeringskilen uppifrån (2.2).



1



2.2



2.1



### MONTAGE AV ISOLERING MED INSATS



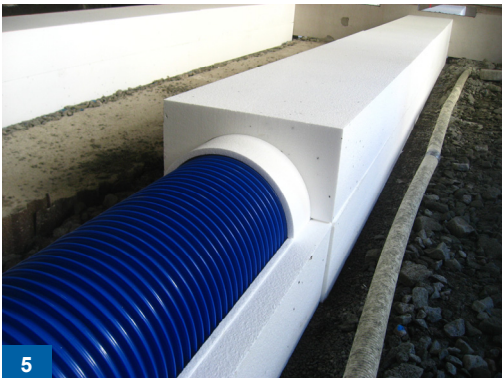
3

Mät muffens placering och kapa insats



4

Insats placeras ovan kanal



5

Lock placeras ovan insats



6

Lock fästes med spikplåt



7.1

Längdanpassning med fogsvans



7.2

Urskärning för T-kanal



A

Utskuren isolering för T-kanal



B

Prefabricerade böjar

